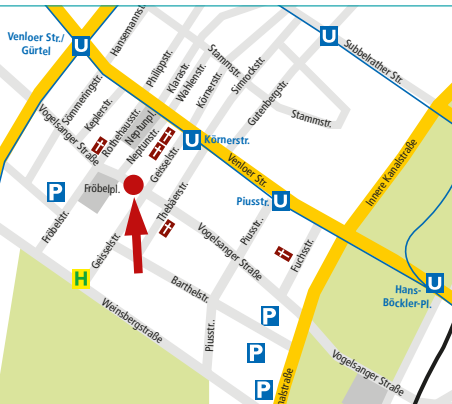


Alle Kassen und privat

Unsere Praxis ist Teil des deutschen Gesundheitssystems und arbeitet mit allen gesetzlichen und privaten Krankenkassen und Versicherungsträgern zusammen. Voraussetzung dafür ist das Vorliegen einer ärztlichen Behandlungsverordnung.

Noch Fragen: Rufen Sie einfach an und lassen Sie sich beraten!

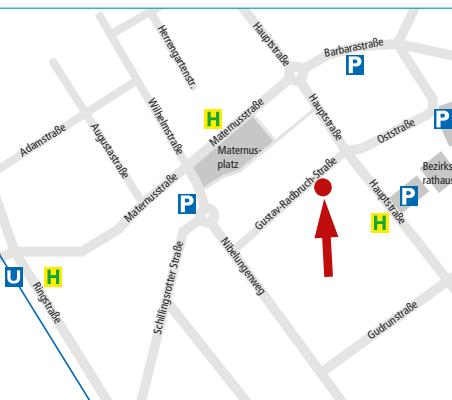


Wo finden Sie uns?

Logopädische Praxis am Neptunbad
Vogelsanger Straße 106-108
50823 Köln-Ehrenfeld
Telefon 02 21 788 12 55
Telefax 02 21 788 12 56
ehrenfeld@sprachtherapie-koeln.de

Unsere Praxis ist auch mit öffentlichen Verkehrsmitteln sehr gut zu erreichen:

- U-Bahn Linien 3 und 4 bis Körnerstraße
- U-Bahn Linie 13 bis Venloer Straße/Gürtel
- Bus Linien 141, 142, 143 bis Venloer Straße/Gürtel



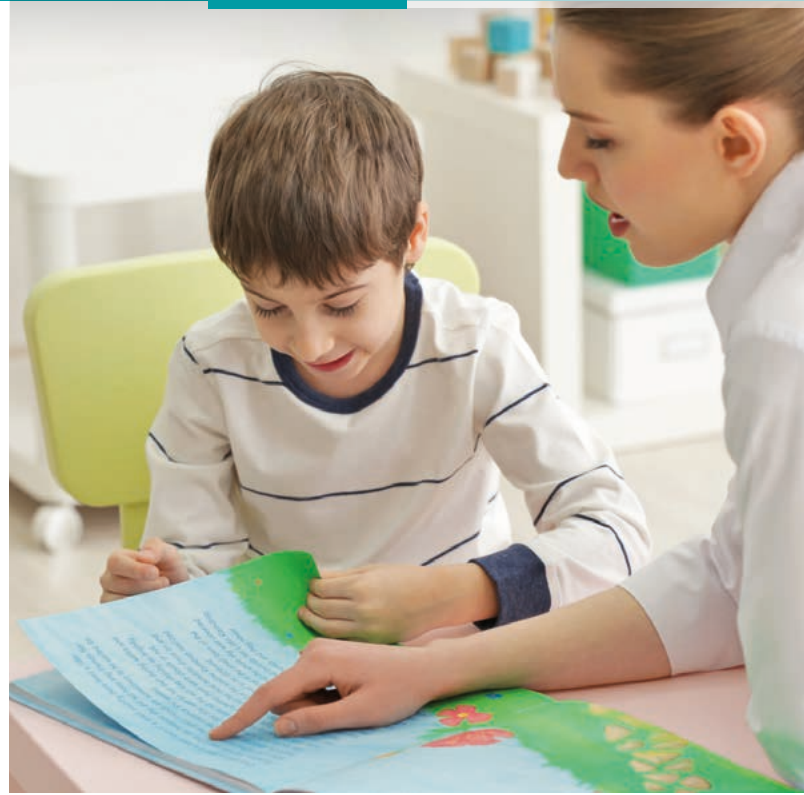
Jetzt auch neu:

Logopädische Praxis in Rodenkirchen
Praxisleitung: Alina Rest
Ringstr. 9-11
50996 Köln-Rodenkirchen
Telefon 02 21 29 49 91 64
Telefax 02 21 29 49 91 65
rodenkirchen@sprachtherapie-koeln.de

Unsere Praxis ist auch mit öffentlichen Verkehrsmitteln sehr gut zu erreichen:

- U-Bahn Linien 16 und 17 bis Rodenkirchen
- Bus Linien 130, 131, 135 bis Rodenkirchen Rathaus

www.sprachtherapie-koeln.de



Information, Beratung, Diagnose und Therapie

bei Säuglingen, Kindern, Jugendlichen und Erwachsenen

Agnes Molnar (und Team)
staatl. anerk. Logopädin
integrative Lerntherapeutin (FiL)
familylab-Familienberatung

Was ist Logopädie?

Sprachtherapie / Logopädie umfasst die Behandlung von Störungen aller Bereiche sprachlicher Kommunikation (Sprechen, Verstehen, Schreiben und Lesen), der menschlichen Stimme und Nahrungsaufnahme. Diese Störungen können angeboren oder durch einen Unfall beziehungsweise eine Krankheit hervorgerufen werden und sind nicht altersabhängig.

Unsere Grundsätze:

Unsere Arbeit umfasst die Prävention, Beratung, Diagnostik, Therapie und Rehabilitation aller Sprach-, Sprech-, Stimm- und Schluckstörungen bei Säuglingen, Kindern, Jugendlichen und Erwachsenen. Wir arbeiten stets patientengerecht, transparent, im Rahmen regelmäßiger Termine und im Austausch mit Angehörigen, Ärzten, Lehrern, pädagogischen Fachkräften etc. Wir betreuen Institutionen und führen Hausbesuche durch. Um eine bestmögliche Versorgung gewährleisten zu können, bilden wir uns regelmäßig fort.

Tätigkeitsschwerpunkte:

Unsere Praxis besteht seit 2005. Die Kolleginnen unseres interdisziplinär ausgebildeten Teams haben folgende Behandlungsschwerpunkte:

- Verzögerungen und Störungen der Sprachentwicklung (auch bei „Late Talkern“ = Kindern mit verspätet einsetzendem Sprechbeginn)
- Aussprachestörungen
- Probleme in der Anwendung von Wortschatz und Grammatik
- Logopädisch relevante Aspekte von Lese-Rechtschreibstörungen
- Selektiver Mutismus (Schweigeverhalten bei intakter Lautsprache)
- Störungen des Redeflusses (Stottern und Poltern)
- Beeinträchtigung der Sprache bei eingeschränktem Hörvermögen und anderen Behinderungen
- Zentral-auditive Wahrnehmungs- und Verarbeitungsstörungen
- Myofunktionelle Störungen (Muskelfunktionsstörungen im Gesichtsbereich mit Beeinträchtigungen der Schluckfunktion) / Gesichtslähmungen (Facialisparesen)
- Schluckstörungen (Dysphagien)
- Zentrale Sprach- und Sprechstörungen z. B. nach Schlaganfall etc. (Aphasie, Dysarthrie, Sprechapraxie)
- Stimmstörungen (Dysphonien)
- Autismus
- Störungen der Sprache bei geistiger Behinderung

